

# BP ESTHÉTIQUE COSMÉTIQUE PARFUMERIE



FORMATION  
FINANCÉE  
à 100 %<sup>(1)</sup>

La titulaire du BP Esthétique Cosmétique Parfumerie est une professionnelle hautement qualifiée, apte à gérer une entreprise. Elle est spécialisée dans les prestations de beauté et bien-être visage et corps, le conseil à la clientèle et l'animation du pôle vente.



## LA FORMATION

NIVEAU VALIDÉ  
4

FORMATION  
DIPLÔMANTE

### PRÉREQUIS

Être titulaire du  
CAP esthétique,  
cosmétique,  
parfumerie

DURÉE  
2 ANS

ÉLIGIBLE AU  
CPF

## ADMISSION

- Âge : 15/29 ans révolus ou RQTH
- Accessible par la voie de la formation continue (nous consulter)



ACCESSIBILITÉ



Partenaire  
ERASMUS +

## ET APRÈS...

### POURSUITE D'ÉTUDES

- BTS esthétiques (niveau 5)
- BM esthétique (niveau 5)

### DÉBOUCHÉS MÉTIERS

- Responsable d'un institut de beauté
- Esthéticienne/praticienne SPA
- Chef d'entreprise/ gérante

Aide aux  
entreprises  
6000€

## OBJECTIFS

- Réalisation des techniques de soins esthétiques du visage et du corps
- Réalisation de techniques d'épilation, de coloration et décoloration des poils et d'embellissement des cils
- Conseil en image
- Animation d'un pôle vente
- Gestion et encadrement d'équipe

## PROGRAMME

- Prestations de beauté et de bien-être visage et corps
- Relation client, valorisation et animation de l'entreprise
- Vie et gestion de l'entreprise
- Arts appliqués et cultures artistiques
- Sciences et technologie
- Expression française et connaissance du monde
- Langue vivante (anglais)

Date fin de validité de la certification : 31/08/2024



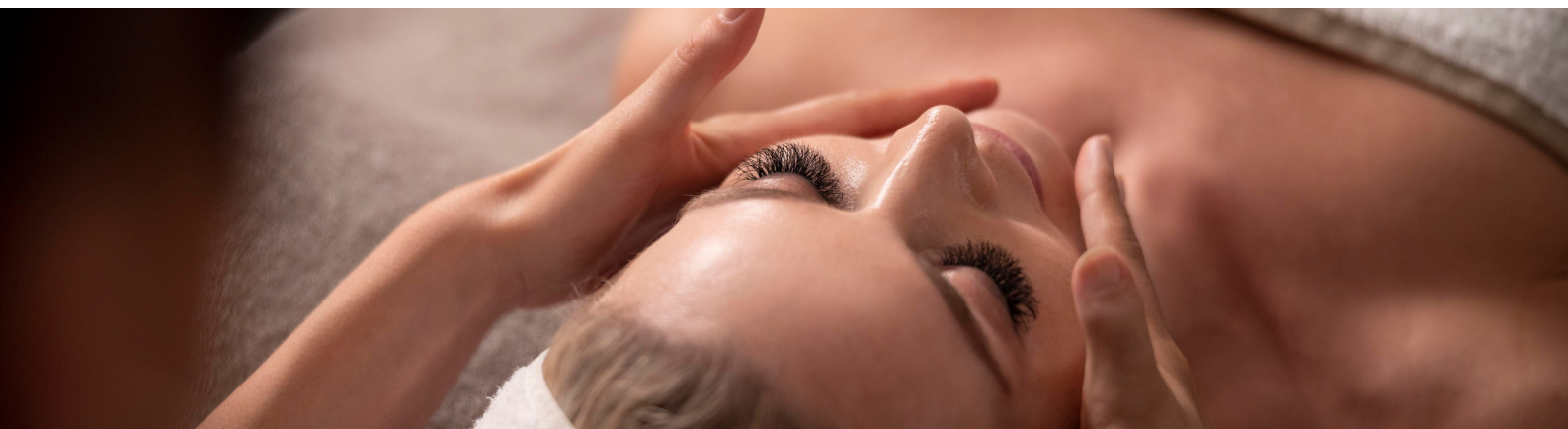
## MODALITÉS & DÉLAIS D'ACCÈS

## MÉTHODES MOBILISÉES

## MODALITÉS D'ÉVALUATION

## TARIFS

- Contrat d'apprentissage : réunion d'information collective, signature d'un contrat d'apprentissage.
- Public en reconversion : recrutement sur dossier et tests de positionnement.
- Formation en présentiel et en situation de travail dans le cadre d'un contrat d'apprentissage ou d'une convention de stage.
- Contrôles continus tout au long de la formation et examens ponctuels.
- Possibilités de valider un ou plusieurs blocs de compétences.
- Formations par contrat d'apprentissage / professionnalisation : 6810 € et prise en charge par les opérateurs de compétences (OPCO). <sup>(1)</sup>
- Autres dispositifs : 14€ de l'heure.



LES **+** DU  
CFA



**DES LIENS ÉTROITS**  
avec les entreprises du secteur et  
les branches professionnelles



**1 INTERLOCUTEUR DÉDIÉ**  
aux besoins en recrutement des  
entreprises et la mise en relation



**ACCESSIBILITÉ**  
personnes à mobilité  
réduite  
Référénte handicap :  
c.thibault@cma-herault.fr



**ORGANISATION  
D'ATELIERS COLLECTIFS**  
Repas débats, ateliers d'initiative  
citoyenne, participations aux  
concours MAF



**PARTENAIRE  
ERASMUS +**



154 rue Bernard Giraudeau - CS5999- 34187 Montpellier Cedex 4  
Horaires d'ouverture : 8h30 à 12h30 - 13h30 à 17h00