

# CAP ÉQUIPIER POLYVALENT DU COMMERCE

FORMATION  
FINANCÉE  
à 100 %<sup>(1)</sup>

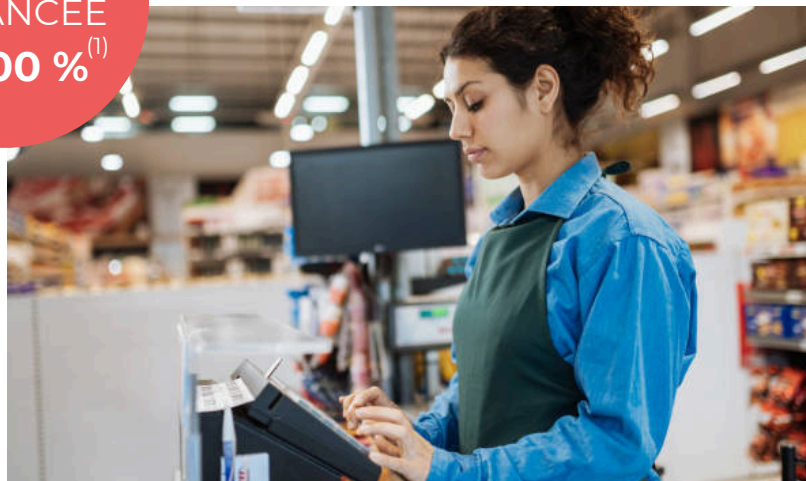


Chambre  
de **Métiers**  
et de l'**Artisanat**

OCCITANIE

HÉRAULT

Le certificat d'aptitude professionnelle équipier polyvalent du commerce concerne les professionnels du secteur du commerce exerçant leur activité dans un cadre omnicanal d'une unité commerciale. Il permet également une poursuite d'études en baccalauréat professionnel relevant du secteur commercial.



## LA FORMATION

**NIVEAU VALIDÉ**  
3

**FORMATION  
DIPLOMANTE**

**PAS DE  
PRÉREQUIS**

**DURÉE**

De 9 mois à 3 ans  
selon le niveau  
d'études

**ÉLIGIBLE AU  
CPF**

## ADMISSION

- Âge : 15/29 ans révolus ou RQTH
- Accessible par la voie de la formation continue (nous consulter)



ACCESSIBILITÉ



Partenaire  
ERASMUS +

## ET APRÈS...

### POURSUITE D'ÉTUDES

- Bac pro Métiers du commerce et de la vente (option A ou B)
- Bac pro Technicien conseil vente en alimentation
- MC (futur CS) Assistance, conseil, vente à distance

### DÉBOUCHÉS MÉTIERS

- Employé(e) de libre-service, de grande surface, de rayon
- Caissier
- Commerçant en alimentation
- Vendeur en magasin

Aide aux  
entreprises  
jusqu'à  
**6000€**

## OBJECTIFS

Les techniques de commercialisation de produits et de services n'auront plus de secret pour vous ! Vous connaîtrez le fonctionnement des circuits de distribution, les modes d'approvisionnement et les procédures de stockage des marchandises. Vous serez formé aux principes de rangement, d'étiquetage et de mise en rayon des produits. Vous apprendrez à utiliser des documents commerciaux tels que des documents d'inventaire ou de livraison. Vous maîtriserez les logiciels de caisse. Votre sens du commerce vous permettra d'établir facilement le contact avec la clientèle et développer les ventes du magasin.

## PROGRAMME

### ENSEIGNEMENT PROFESSIONNEL

- Recevoir et suivre les commandes
- Mettre en valeur et approvisionner
- Conseiller et accompagner le client dans son parcours d'achat

### ENSEIGNEMENT GÉNÉRAL

- Prévention-santé-environnement
- Français
- Histoire-géographie-enseignement moral et civique
- Mathématique et physique-chimie
- Anglais

Date d'enregistrement de la certification : 21/11/2019



MODALITÉS &  
DÉLAIS  
D'ACCÈS

MÉTHODES  
MOBILISÉES

MODALITÉS  
D'ÉVALUATION

TARIFS

- Contrat d'apprentissage : réunion d'information collective, tests de positionnement, signature d'un contrat d'apprentissage.
- Public en reconversion : recrutement sur dossier et tests de positionnement.
- Entrée permanente.
- Formation en présentiel et en situation de travail dans le cadre d'un contrat d'apprentissage ou d'une convention de stage.
- Contrôles continus tout au long de la formation et examens ponctuels.
- Possibilités de valider un ou plusieurs blocs de compétences.
- Formations par contrat d'apprentissage / professionnalisation : Prise en charge par les opérateurs de compétences (OPCO). (1)
- Autres dispositifs : 14€ de l'heure.



LES **+** DU  
CFA



**DES LIENS ÉTROITS**  
avec les entreprises du secteur et  
les branches professionnelles



**1 INTERLOCUTEUR DÉDIÉ**  
aux besoins en recrutement des  
entreprises et la mise en relation



**ACCESSIBILITÉ**  
personnes à mobilité  
réduite  
Référénte handicap :  
c.thibault@cma-herault.fr



**ORGANISATION  
D'ATELIERS COLLECTIFS**  
Repas débats, ateliers d'initiative  
citoyenne, participations aux  
concours MAF



**PARTENAIRE  
ERASMUS +**



154 rue Bernard Giraudeau - CS5999- 34187 Montpellier Cedex 4  
Horaires d'ouverture : 8h30 à 12h30 - 13h30 à 17h00